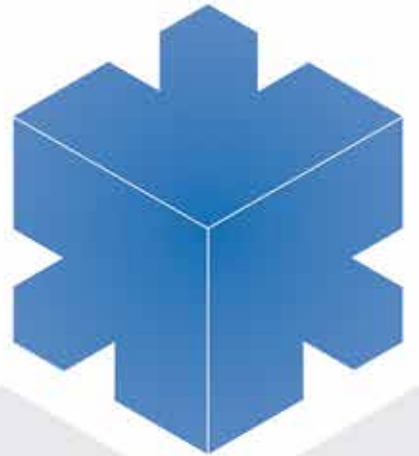


# ALTA TECNOLOGIA EM CONSERVAÇÃO E NECROPSIA



REFRICORPOS®



# CÂMARAS PARA REFRIGERAÇÃO OU CONGELAMENTO DE CORPOS

- Construída externamente e internamente em Aço Inox AISI 304 tipo 18.8 ou 316 tipo 18.10;
- Isolamento com injeção de poliuretano de alta densidade;
- Portas com isolamento em poliuretano apoiadas em dobradiças pivotantes em aço inox;
- Puxadores especiais em baquelite, trincos de alta pressão e gaxetas em silicone atóxico;
- Trilhos internos telescópicos deslizando sobre roldanas de nylon para apoio das macas e sistema de parada com 03 estágios;
- Macas removíveis em aço inox (inclusas);
- Sistema de resfriamento tipo Split System (remoto);
- Unidade evaporadora e condensadora;
- Pés em tubo de aço inox Ø2.1/2", com sapatas de regulagem em polietileno;
- (Opcional) Sistema de higienização incorporado automático, composto por pulverizadores helicoidais superiores inclinados através difusores internos sob o teto em tubos de aço inoxidável usinado fixado posição horizontal superior, para modelos de até 04 corpos; com opcional de sistema de lavagem por ozônio.
- Bomba de pressurização externa de 1HP – interligado ao painel de comando com sistema de acionamento automático por sensor de tempo, ou acionamento manual.
- Caixa de lavagem em aço inoxidável acoplada a bomba de alimentação com saída horizontal superior para abastecimento de produto químico, com válvula de acionamento de fecho rápido, dreno interno para higienização;
- Fundo com inclinação para drenagem por gravidade durante processo de higienização;
- Sistema de iluminação em todos os compartimentos para baixas temperaturas;
- Controlador digital de temperatura;
- Sistema de alarme sonoro emergencial incorporado;
- Portas cegas ou com visor em vidro especial para identificação dos corpos (opcional);
- Temperatura de trabalho refrigerada: 2°C a 6°C;
- Temperatura de trabalho congelada: -18° a -20°C.



CM2-2P  
PORTA BI-PARTIDA

Imagem meramente ilustrativa

## CÂMARA REFRIGERADA PARA CONSERVAÇÃO DE CORPOS

Modelo	Dimensões(mm)	Capacidade	Tipo de porta
CM2-2P-R	900x 2450 x 2050	02 corpos	bi-partida
CM3-1P-R	900x 2450 x 2050	03 corpos	inteiriça
CM4-4P-R	1675x 2450 x 2050	04 corpos	bi-partida
CM6-2P-R	1675x 2450 x 2050	06 corpos	inteiriça
CM6-6P-R	2450x 2450 x 2050	06 corpos	bi-partida
CM9-3P-R	2450x 2450 x 2050	09 corpos	inteiriça
CM8-8P-R	3225x 2450 x 2050	08 corpos	bi-partida
CM12-4P-R	3225x 2450 x 2050	12 corpos	inteiriça

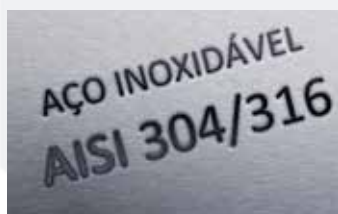
\*Códigos com final R - Câmaras Refrigeradas.

\*Códigos com final C - Câmaras Congeladas.

Tensão: 220 volts monofásico ou 220/380 trifásico;



CM4-4P  
PORTA BI-PARTIDA



[+] A linha Refricorpos é especializada na produção de equipamentos para conservação de corpos e necropsia. Os equipamentos podem ser construídos em aço inoxidável AISI 18.8 e/ou AISI 316, liga 18.10.



CM12-4P  
PORTA INTEIRIÇA



CM8-8P  
PORTA BI-PARTIDA

[+] A altura ideal dos pés reguláveis possibilita a limpeza de piso sem necessidade de deslocamento do(s) equipamento(s), facilitando e contribuindo com a higienização do ambiente.

## CÂMARA DE CONSERVAÇÃO DE CORPOS TIPO WALK IN

MODELO REFRIGERADO OU CONGELADO

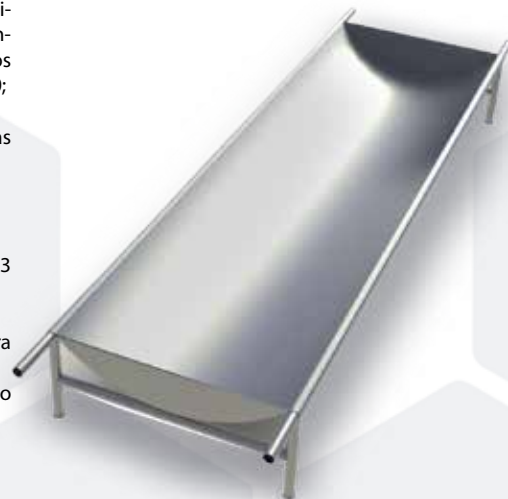
- As câmaras tipo walk in permite ao usuário uma utilização versátil do espaço interno, podendo utilizar carros para macas, racks fixos, estantes e etc. Projetadas sob medida, as câmaras walk in são montadas em placas modulares atendendo as suas necessidades com opções nos modelos refrigerados ou congelados, construída interna e externamente em aço inox AISI 304 tipo 18.8 ou 316 tipo 18.10;
- Isolamento com injeção de poliuretano de alta densidade;
- Portas do tipo pivotantes ou de correr com isolamento em poliuretano apoiadas em dobradiças pivotantes em aço inox;
- Puxadores especiais em baquelite, trincos de alta pressão e gaxetas em silicone atóxico;
- Sistema de resfriamento tipo Split System (remoto), dreno interno para higienização;
- Temperatura de trabalho refrigerada: 2°C a 6°C | Temperatura de trabalho congelada: -18° a -20°C;
- Sistema lógico-programável com alarme sonoro e por mensagem de texto ou ligação para até 3 números de telefone;
- Sistema de unidades condensadoras e evaporadoras tecnicamente dimensionadas conforme a capacidade de corpos ou peso armazenado, volume interno, temperatura de trabalho, temperatura do ambiente e tensão da rede elétrica.
- Dotada de rampa para passagem de carros ou racks, acessórios opcionais: racks ou carros para apoio dos corpos.



CMWK

## MACA EM AÇO INOX

ACESSÓRIO



### CÂMARA PARA CONSERVAÇÃO DE CORPOS TIPO WALK IN

Modelo	Dimensões(mm)	Tipo de porta	Tensão
CMWK	Sob medida	Pivotante Correr	220V( monofásico) 220V( trifásico) 380V

## CÂMARA PARA URNAS FUNERÁRIAS

PARA CREMATÓRIOS E VELÓRIOS

- Desenvolvida para atender crematórios, serviços funerários e hospitais com objetivo de manter o corpo conservado dentro caixão através do sistema de resfriamento;
- Sistema de trilhos para fácil movimentação da urna para dentro da câmara, câmara construída com placas modulares com isolamento de poliuretano de alta densidade;
- Construída externamente e internamente em aço Inox AISI 304 tipo 18.8 ou 316 tipo 18.10;
- Isolamento com injeção de poliuretano de alta densidade;
- Portas com isolamento em poliuretano apoiadas em dobradiças pivotantes em aço inox;
- Puxadores especiais em baquelite, trincos de alta pressão e gaxetas em silicone atóxico;
- Trilhos internos telescópicos deslizantes sobre roldanas de nylon para apoio das urnas e sistema de parada com 03 estágios;
- Sistema de resfriamento tipo Split System (remoto);
- Pés em tubo de aço inox Ø2.1/2", com sapatas de regulagem em polietileno;
- Dreno interno para higienização;
- Temperatura de trabalho: 2°C a 6°C;
- Temperatura ambiente: 32°C;
- Temperatura de Evaporação: -5°C;
- Capacidade (kcal/h): 2060;
- Potência Frigorífica (kW): 1,10.



CMUF-4P

### CÂMARA PARA URNAS FUNERÁRIAS

Modelo	Dimensões(mm)	Capacidade	Tipo de porta
CMUF-4P-R	2440 x 2400 x 2050	04 urnas	bi-partida

## CARRO PARA MACAS

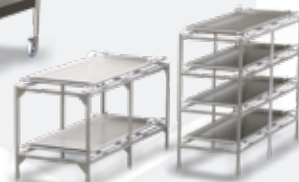
ACESSÓRIO PARA O MODELO CMWK



Dimensões(mm)  
2090x700x1000

## RACK PARA MACAS

ACESSÓRIO PARA O MODELO CMWK



Dimensões(mm)  
2220x920x1108

Dimensões(mm)  
2220x700x1635



[+] Botão on / off com proteção em aço inox contra desligamento acidental e termostador digital de temperatura.

## SISTEMA DE REFRIGERAÇÃO DA CÂMARA

UNIDADE REMOTA

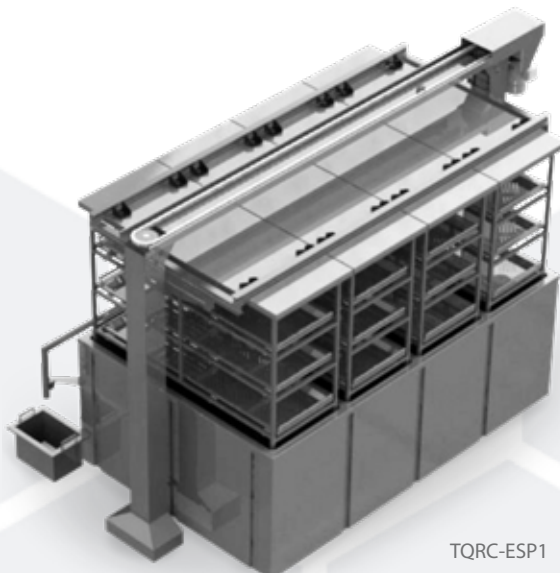


[+] Todas as câmaras refrigeradas possuem uma unidade condensadora, podendo ser fixada no próprio equipamento ou colocada em até 30 metros de distância.

## TANQUE DE CONSERVAÇÃO DE CORPOS

COM ACIONAMENTO ELÉTRICO PARA ELEVAÇÃO DOS CORPOS

- Construído em aço inoxidável AISI 304 tipo 18.8 ou 316 tipo 18.10;
- Tanque dividido em quatro compartimentos independentes e drenagem individual para cada compartimento;
- 12 (doze) leitos perfurados construídos em aço inoxidável 316L;
- Trilhos para macas em sistema de roletes Ø31,75mm em aço inoxidável;
- Tampa superior com borracha de vedação fixada por parafusos na parte superior da estrutura;
- Dreno superior construído com tubo de Ø2, composto por união e válvulas esferas tripartidas de aço inoxidável;
- Dreno inferior construído com tubo de Ø4 composto por união e válvulas esferas tripartidas de aço inoxidável, sistema de drenagem individual para cada tanque;
- Sistema de transmissão através de correntes e engrenagens, motoredutor com potência de 5CV, estrutura em aço inoxidável para suporte da corrente;
- Estrutura superior e colunas confeccionadas em viga I com base reforçada para fixação no piso através de parafuso (parabolt);
- Cubas com cantos arredondados e fixadas no piso através de parafuso (parabolt);
- Dotado de um mecanismo de acionamento elétrico para elevação da tampa com 12(doze) leitos para os corpos possam ser transferidos para a maca de elevação;
- Parada automática com sensores, no final da elevação e na descida.



TQRC-ESP1

### TANQUE DE CONSERVAÇÃO DE CORPOS

Modelo	Dimensões(mm)
TQRC-ESP12	4264 x 2543 x 2976

\*Consulte-nos para mais opções de capacidades.

## CARRO PANTOGRÁFICO PARA ELEVAÇÃO DE CORPOS

- Carro com movimento pantográfico;
  - Construído em aço inoxidável AISI 304 tipo 18.8 ou 316 tipo 18.10;
  - Possui sistema de elevação hidráulico, atingindo a altura máxima de 1600mm;
  - Carga Máxima: 200kg;
  - Sistema de elevação com 5 níveis.
- Carro desenvolvido para elevação de corpos com estrutura robusta em aço inoxidável, elevação através de sistema eletromecânico com controle de operação com paradas em vários níveis, o carro pantográfico Refricorpos conta com sistema de bateria recarregável para locais que não tem um ponto elétrico na hora da sua utilização. Plano de elevação compatível com os trilhos das câmaras mortuárias Refricorpos, para outros tipos de câmaras consultar engenharia.
- Controle para operação de subida e descida do plano,
  - "Rodízios reforçados com diâmetro Ø5", sendo dois giratórios com freio e dois fixos.
  - Bateria recarregável; Cabo de força medindo 6 metros.



Imagens meramente ilustrativas

CARPRC-20

### CARRO PANTOGRÁFICO PARA ELEVAÇÃO DE CORPOS

Modelo	Dimensões(mm)
CARPRC-20	2300 x 700 x 1600



TQRC-20

## TANQUE INOX PARA CONSERVAÇÃO DE CADÁVER

- Construído em aço inoxidável AISI 304 tipo 18.8 ou 316 tipo 18.10;
- Prateleiras internas c/ elevação e trava;
- Cuba c/ dreno para escoamento;
- Tampo inox fechamento tipo basculante;
- Apoio lateral inox para manuseio e instrumentação (opcional);
- Monobloco intertravado.

### TANQUE INOX P/ CONSERVAÇÃO DE CADÁVER

Modelo	Dimensões(mm)
TQRC-20	2216 x 868 x 927

\*Também pode ser feito sob medida.

## MESA PARA NECRÓPSIA ELÉTRICA E AUTOMATIZADA

- Construída externamente e internamente em aço Inoxidável AISI 304 tipo 18.8 ou 316 tipo 18.10;
- Sistema exaustão interna da mesa com pressão descendente de 80mmca e vazão de 11,00 m<sup>3</sup>/min com motor siroco de ¼ hp;
- Lateral da coluna central com duto de espera para conexão do sistema de exaustão predial;
- Superfície de trabalho com quatro placas perfuradas removíveis com espaçadores para permitir a drenagem de fluidos para o plano inferior, dotado de leve declive para escoamento dos líquidos proveniente da operação, com enxague da superfície por fluxo contínuo de água através de jatos de água;
- Captor lateral aço inoxidável com perfurações que atua como duto de ar para a exaustão descendente, permitindo que os gases sejam extraídos na parte superior da superfície de trabalho;
- Com suporte craniano com regulagem e recipiente para coleta de vísceras;
- Cuba com torneira monocromando clínico de água quente e fria com jato oscilante, acionada por alavanca;
- Possui um hidroaspirador com válvula de controle e mangueira flexível;
- Acompanha triturador de resíduos onde e eliminados em partículas em segundos; limpo, higiênico e simples de usar; motor com potência 3/4 HP na saída geral de esgoto;
- Solicitar datasheet pontos elétricos, hidráulicos e exaustão.
- Chassis estrutural interno para a fixação no piso;
- Sistema de elevação automática da mesa com regulagem de 250mm (opcional) modelo MNRC-2600E.



MNRC-2600

### MESA PARA NECRÓPSIA ELÉTRICA

Modelo	Dimensões(mm)	Tensão	Corrente	Potência
MNRC-2600	2600X750X910	110V	5,8A	750W
MNRC-2600E	2600X750X910	110V	5,8A	750W

Alimentação elétrica: 110/220v, 50/60 Hz

### MESA PARA NECRÓPSIA C/ ARMÁRIO INCORPORADO E PRATELEIRA PARA INSTRUMENTOS CIRÚRGICOS

- Construída em aço inox inoxidável AISI 304 tipo 18.8 ou 316 tipo 18.10;
- Tampo com rebaixo e dreno para escoamento de líquidos;
- Estrutura em tubo de aço inox Ø38;
- Contraventamento em tubo de aço inox Ø25mm;
- Sapatas de regulagem de altura em poliestileno.



MDDRC-2700

#### Acessórios inclusos, modelo MDDRC-2700

- Grelha de drenagem incorporada;
- Cuba em aço inox para higienização;
- Esguicho para higienização;
- Torneira com bica móvel;
- Prateleira lisa superior para instrumentos cirúrgicos.
- Gabinete inferior para manutenção hidráulica.

### MESA PARA NECRÓPSIA

Modelo	Dimensões(mm)
MDDRC-2700	2700 x 800 x 910

## MESA PARA NECRÓPSIA COM SUPORTE CRANIANO C/ ROLETES

- Construída em aço inoxidável AISI 304 tipo 18.8 ou 316 tipo 18.10;
- Tampo com rebaixo e dreno para escoamento de líquidos;
- Estrutura em tubo de aço inox Ø38 mm;
- Contraventamento em tubo de aço inox Ø25 mm;
- Sapatas de regulação de altura em poliestireno;
- Dotada de roletes móveis para deslizamento dos corpos;
- Régua para dimensionamento do corpo na parte superior lateral da mesa;
- Esguicho de pressão para lavagem dos corpos;
- Dotada de cuba e torneira giratória para lavagem;
- Cubas de higienização medindo 400x340x180, com torneira bica móvel com jato oscilante ;
- Com suporte craniano com regulação e recipiente para coleta de vísceras;

### Acessórios opcionais:

- Hidroaspirador com válvula de controle e mangueira flexível;
- Triturador de resíduos onde é eliminados em partículas em segundos; limpo, higiênico e simples de usar; motor com potência 3/4 HP na saída geral do esgoto.



### MESA PARA NECRÓPSIA COM SUPORTE CRANIANO

Modelo	Dimensões(mm)
EMNRC-1	750 x 2600 x 860



## MACA PARA DISSECAÇÃO OU TRANSPORTE C/ PRATELEIRA INFERIOR E RECIPIENTE DE COLETA

- Construída em aço inoxidável AISI 304 tipo 18.8 ou 316 tipo 18.10;
- Tampo com bordas retangulares elevadas;
- Estrutura tubular em aço inox reforçada;
- Dotado de rodízios de Ø 05" com trava;
- Dreno para escoamento de líquidos;
- Borrachas de proteção nas laterais da mesa;
- Suporte para manuseio e movimentação da mesa;
- Prateleira inferior gradeada e suporte para apoio de recipiente de coleta
- Recipiente de coleta com capacidade de 5 ou 10 litros.

### MACA C/ PRATELEIRA INFERIOR E RECIPIENTE DE COLETA

Modelo	Dimensões(mm)
MRDC-1	1900 x 800 x 800

## CARRO DE SERVIÇO PARA NECRÓPSIA

- Construído em aço inoxidável AISI 304 tipo 18.8 ou 316 tipo 18.10;
- Plano superior com rebaixo (área suja);
- Lixeira removível lateral;
- Rodízios Ø4" giratórios com freios;
- Protetor lateral em aço inoxidável c/ vergalhão.

### CARRO DE SERVIÇO PARA NECRÓPSIA

Modelo	Dimensões(mm)
CARNRC-10	1000 x 600 x 900



## CARRO PARA LIXO HOSPITALAR

- Construído em aço inoxidável AISI 304 tipo 18.8 ou 316 tipo 18.10;
- Tampa basculante com sistema de acionamento leve por pedal em aço inoxidável (modelos CARDT-80P, CARDTRC-80P, CARDT-100P e CARDTRC-100P);
- Tampa removível em aço inoxidável com puxador em baquelite (modelo sem pedal);
- Alças anatômicas laterais em aço inoxidável;
- Conjunto de rodízios giratórios Ø3", sendo dois rodízios simples e dois com freios.



### CARRO PARA LIXO HOSPITALAR RETANGULAR

Modelo	Dimensões(mm)	Capacidade(litros)	Tampo removível	Pedal
CARDTRC-80	ø470x640	80	sim	não
CARDTRC-80P	ø470x640	80	sim	sim
CARDTRC-100	ø470x800	100	sim	não
CARDTRC-100P	ø470x800	100	sim	sim



### CARRO PARA LIXO HOSPITALAR CILÍNDRICO

Modelo	Dimensões(mm)	Capacidade(litros)	Tampo removível	Pedal
CARDT-80	ø470x640	80	sim	não
CARDT-80P	ø470x640	80	sim	sim
CARDT-100	ø470x800	100	sim	não
CARDT-100P	ø470x800	100	sim	sim



## LAVATÓRIO PARA ASEPSIA

C/ ACIONAMENTO AUTOMÁTICO

### LAVATÓRIO PARA ASEPSIA COM TORNEIRA E PEDAL

Modelo	Dimensões(mm)
LVP-500	500 x 500 x 850

- Construído em aço inoxidável AISI 304 tipo 18.8 ou 316 tipo 18.10;
- Tampo vincado de encosto, borda medindo 40mm de altura e espelho posterior chanfrado medindo 100mm e altura em aço inoxidável;
- Cuba em aço inoxidável medindo 400x340x140mm;
- Coluna de apoio em aço inoxidável;
- Sistema de acionamento de torneira por pedal;
- Torneira modelo especial.



## QUEM SOMOS

A Refricorpos é uma divisão do grupo Cozil especializada na produção de câmaras refrigeradas para conservação de corpos, urnas, mesas para dissecação e necrópsia, fabricados em aço inox AISI 304, 18.8 ou 316, 18.10. Além de oferecermos o serviço de elaboração e desenvolvimento de novos projetos em universidades, IML, hospitais, crematórios, entre outros.

Está sediada em parque fabril com 30.000m<sup>2</sup>, equipada com tecnologia de ponta, em corte a laser, CNC, punçoneiras automáticas garantindo o perfeito acabamento dos equipamentos, tornando-se referência Nacional e internacional. A fábrica possui certificação de qualidade ISO 9001 e certificação ambiental ISO 14001.

Representante / Distribuidor

Vendas (Área Privada)  
+55 (11) 2832-8080  
vendas@refricorpos.com.br  
www.refricorpos.com.br

DIVISÃO GRUPO



Vendas (Orgãos Públicos)  
+55 (11) 2832-8088  
licitacao@cozil.com.br  
www.cozil.com.br

Cozil Equipamentos Industriais Ltda  
Rua Botucatu, 200A - Itaquaquetuba - Grande São Paulo - SP  
CEP 08576-660